

第15回登録医大会

# 外科

群馬県立心臓血管センター 外科

鈴木純子 須藤利永

# スタッフ紹介

鈴木 純子（平成14年卒）平成27年4月より在職

須藤 利永（平成18年卒）平成28年4月より在職

診療内容： 一般外科、消化器外科、肛門科

信念： 丁寧適切な診療と分かりやすい説明を心掛けております。

# 診療予定

	月	火	水	木	金
午前	外来(鈴木) 内視鏡	外来(須藤) 内視鏡	外来(須藤) 内視鏡	外来(鈴木) 内視鏡	外来(須藤) 内視鏡
午後	内視鏡	手術	手術	内視鏡	内視鏡

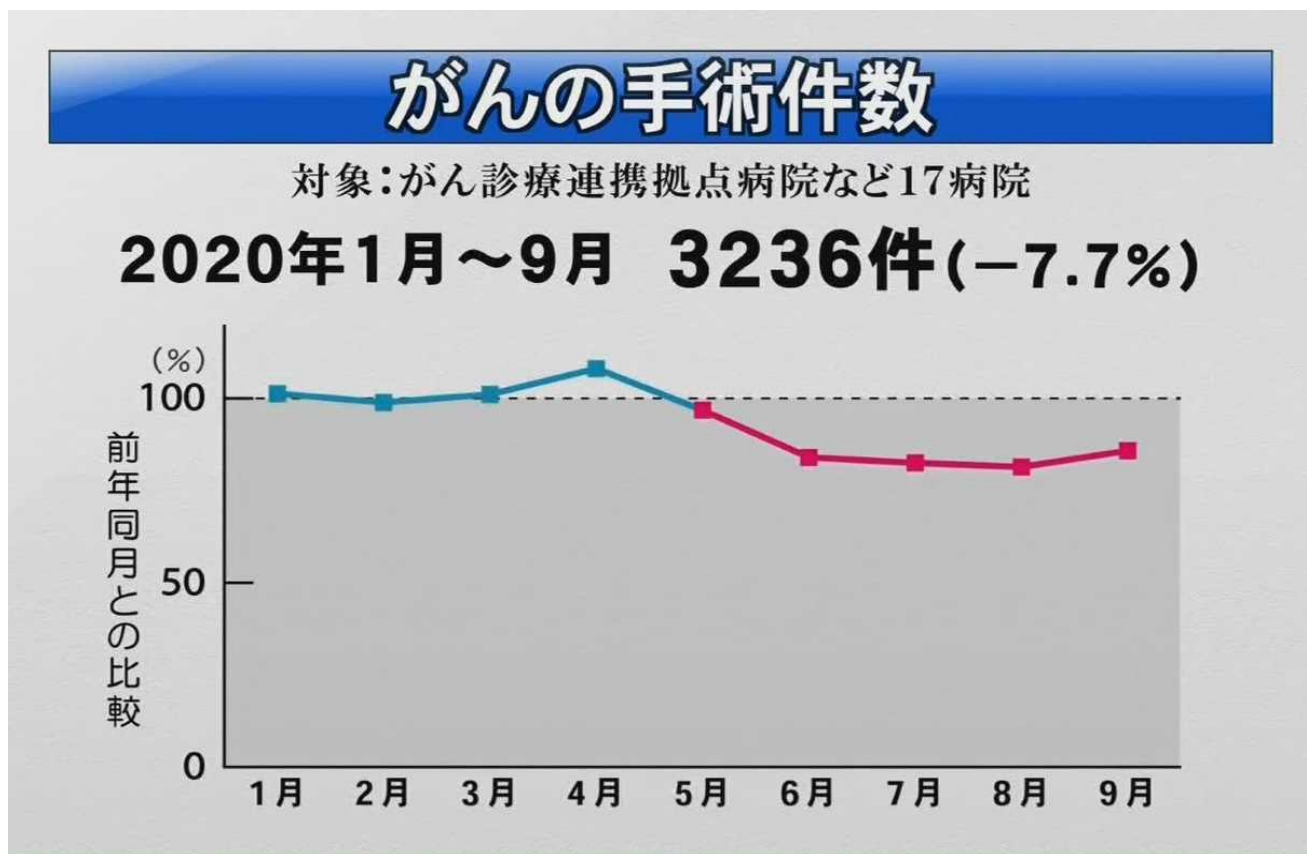
# COVID-19流行による外科診療への影響

## がん手術件数の減少

### 死亡原因(群馬県2019年)

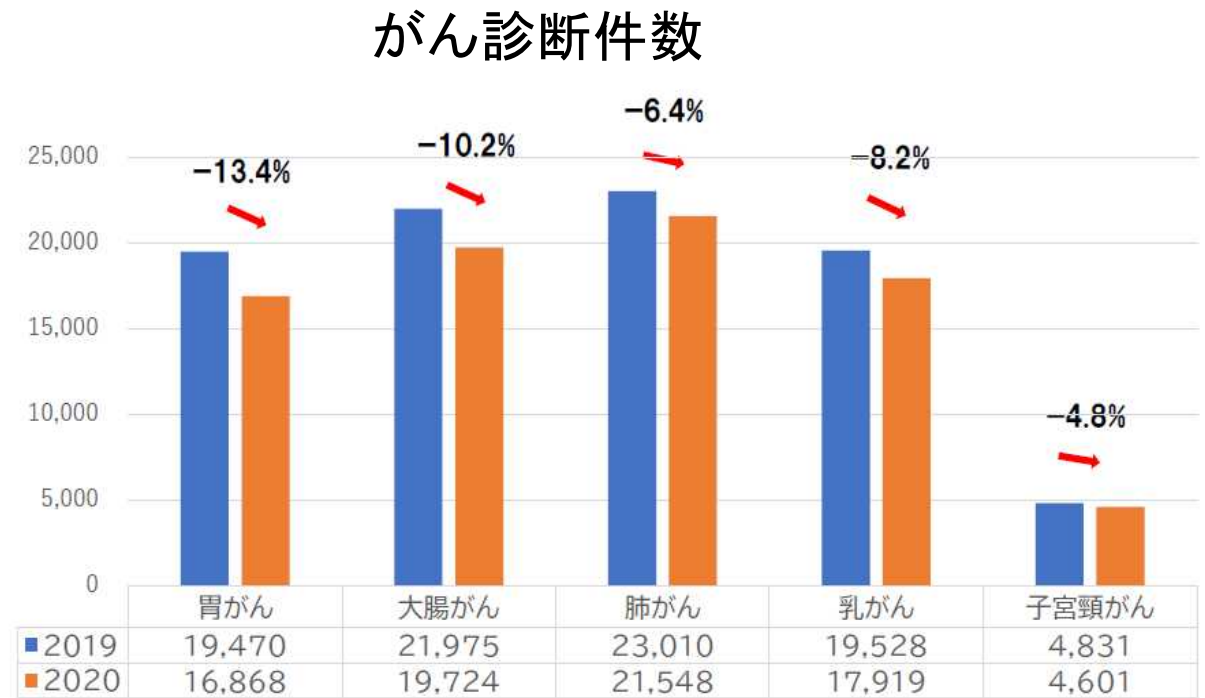
1位	がん	5998人
2位	心疾患	3511人
3位	脳血管疾患	1975人

群馬大学大学院  
総合外科学講座報告



# がん手術件数減少の要因

- 検診の中止、縮小  
(2020年の検診受診者は  
前年比3割減)
- 要精密検査患者の未受診
- 有症状患者の受診控え



# がん診療件数減少の影響

- がんに罹患する人の割合は毎年ほぼ変わらないと考えられるため、受診控えによるがん診断の減少は、今後の進行癌の増加や予後の悪化、がん死亡率の増加に影響する懸念がある。
- 検診受診の推奨、要精密検査患者・有症状患者への受診の指導を宜しくお願いいたします。

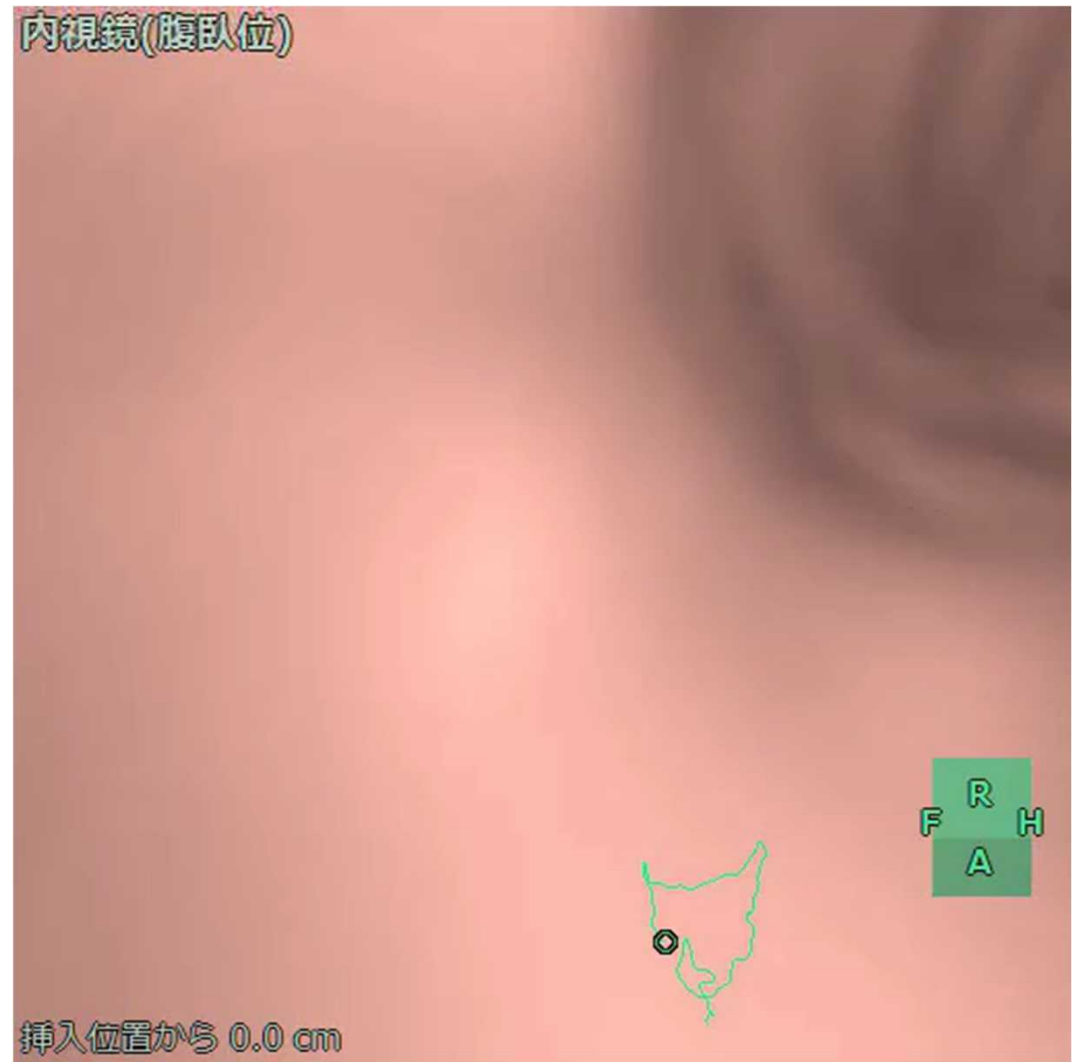
上部消化管内視鏡検査 月～金 午前

大腸内視鏡検査 月木金 午後

## CTコロノグラフィ検査（CTC）～大腸内視鏡検査に抵抗がある方に～

- 大腸内視鏡時と同様の前処置のあと、肛門から大腸内に炭酸ガスを注入してCT撮影を行い、三次元画像処理により実際に内視鏡で検査しているように画像を再構築し、観察診断する検査。
- 撮影は仰臥位・腹臥位の2回、検査時間は10分程度。
- 性別・体格に応じて決められた量（圧）の炭酸ガスを専用の器械を用いて一定圧で注入。
- 炭酸ガスは腸管から速やかに吸収されるため（空気の約130倍）、検査後の腹満感は少ない。
- 検査費用はCTC・大腸内視鏡・腹部単純CTがほぼ同程度であり、2割負担で4000円前後。

# CTC: 3D構築画像





# 最善の治療を目指して

患者さん・ご家族にとって  
より良い環境を整えられるよう  
多業種間でのカンファレンスを  
重ねております。

登録医の先生方にかかりつけ医  
として関わり続けていただけるよう  
連携を深めてまいります。

今後とも宜しくお願い申し上げます。

