

# 循環器内科第一部（虚血部門）

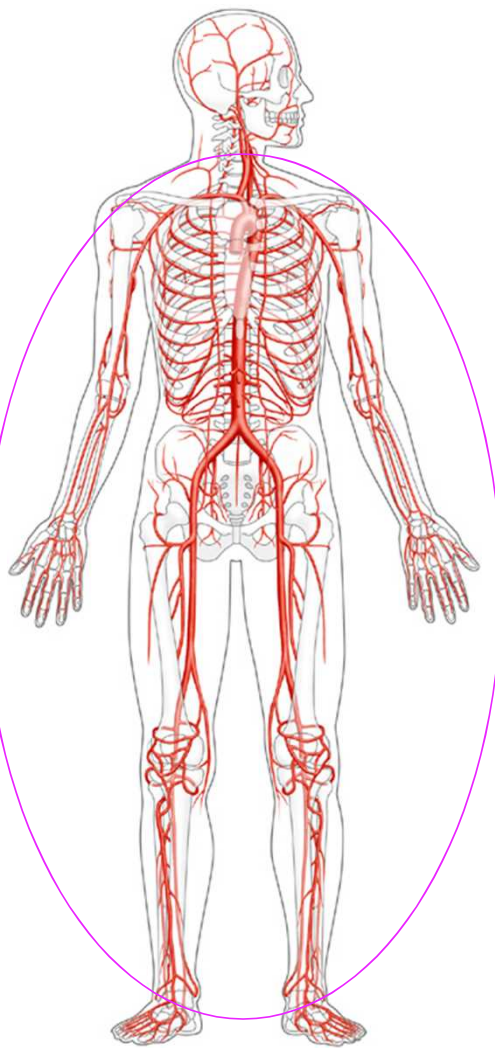
---



2022年度 群馬県立心臓血管センター 第一部（虚血グループ）

# 担当領域

# Cardiovascular Intervention



◎虚血性心疾患（急性心筋梗塞・狭心症）

冠動脈インターベンション PCI

◎閉塞性動脈硬化症

総腸骨動脈- 浅大腿動脈 膝窩動脈～

腎血管性高血圧、腎障害 腎動脈狭窄

末梢動脈インターベンション EVT

◎急性動脈閉塞 静脈血栓症

◎大動脈インターベンション

腹部大動脈瘤・胸部大動脈瘤

ステントグラフト内挿術 (EVAR / TEVAR)

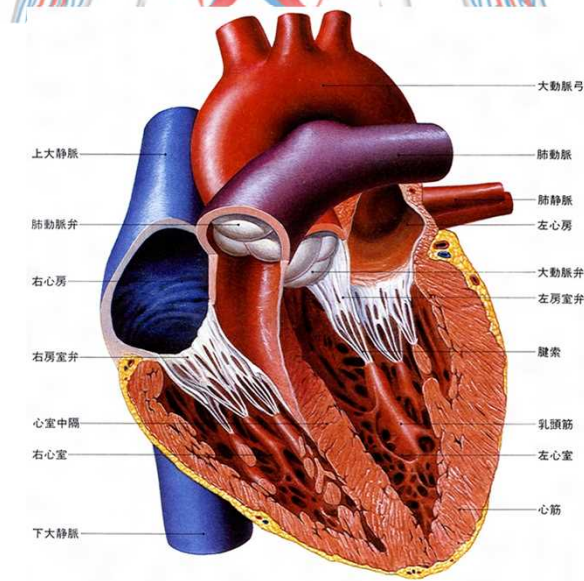
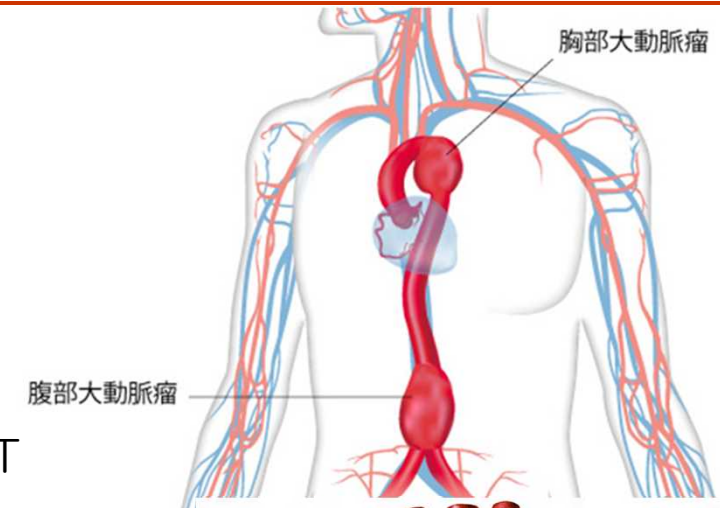
◎構造的な心疾患 SHD : structural heart disease

(大動脈弁狭窄症 心房中隔欠損症 等)

経カテーテル的大動脈弁置換術 (TAVR / TAVI)

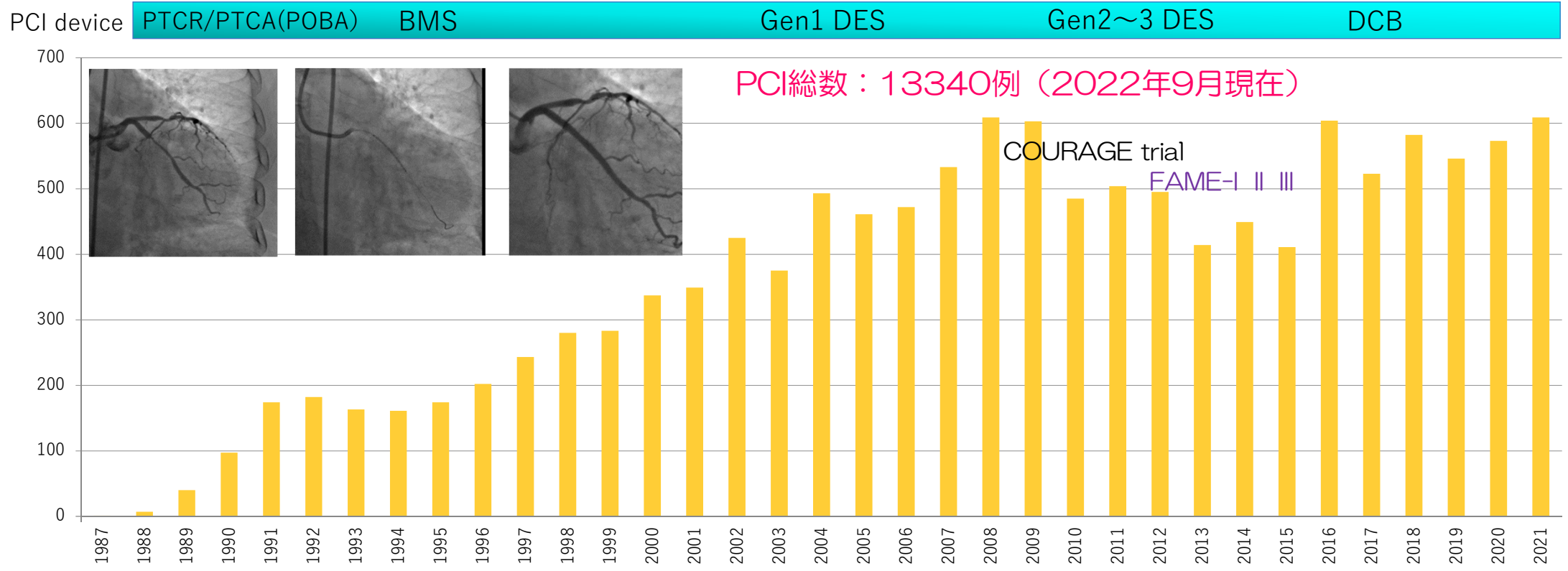
経皮的僧帽弁接合不全修復術

経皮的な心房中隔欠損閉鎖術



虚血性心疾患（急性心筋梗塞・狭心症）

# PCI：経皮的冠動脈形成術

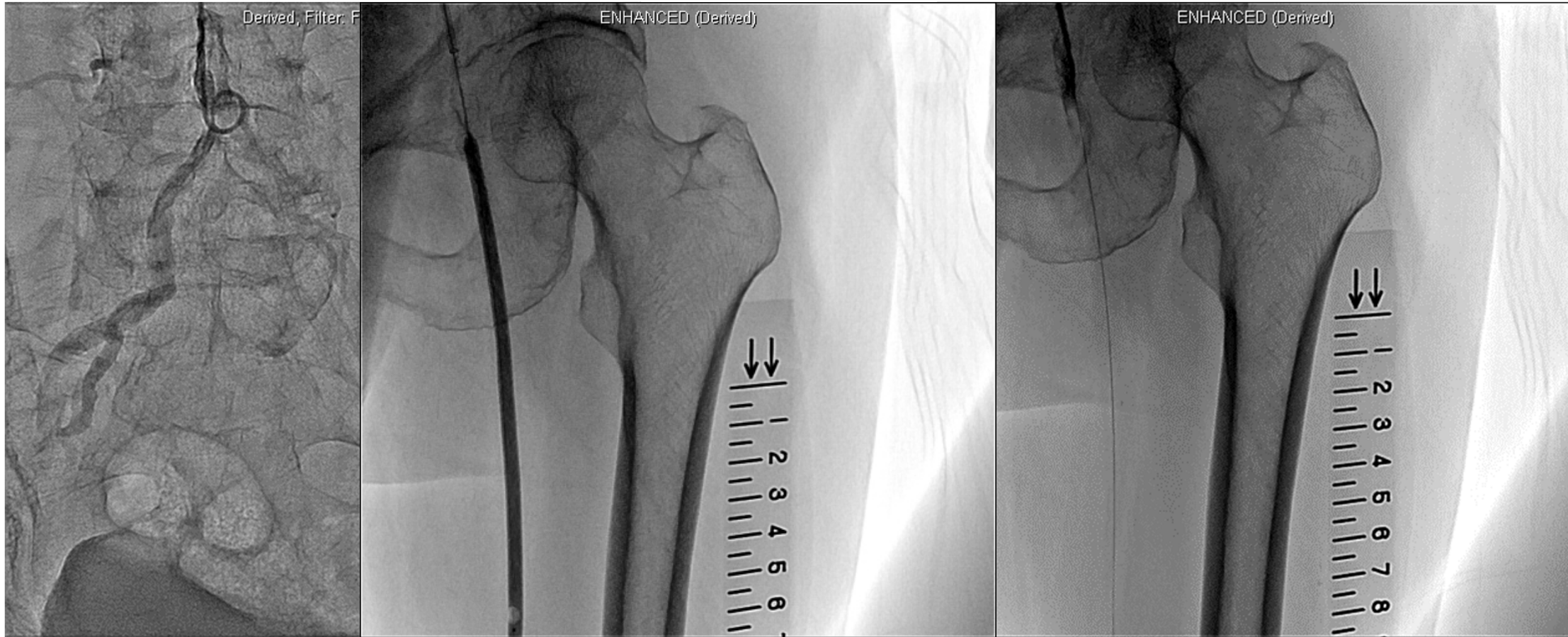


2021年度 PCI症例数：602例

治療適応の決定：冠動脈内圧測定(FFR), 負荷心筋シンチグラフィ  
カテーテル治療デバイス  
ステント 薬剤溶出性バルーン 薬剤溶出性バルーン  
ロータブレーター エキシマレーザー ダイヤモンドバック etc

閉塞性動脈硬化症

# EVT：経皮的末梢血管形成術



# EVT：經皮的末梢血管形成術

---



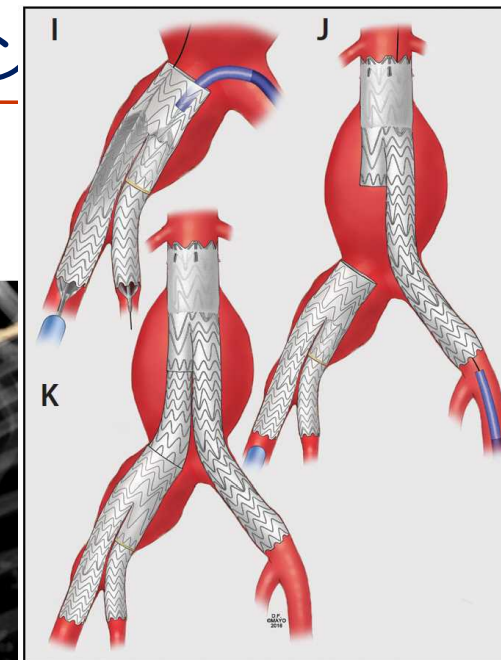
# PTRA: 經皮的腎動脈形成術

---



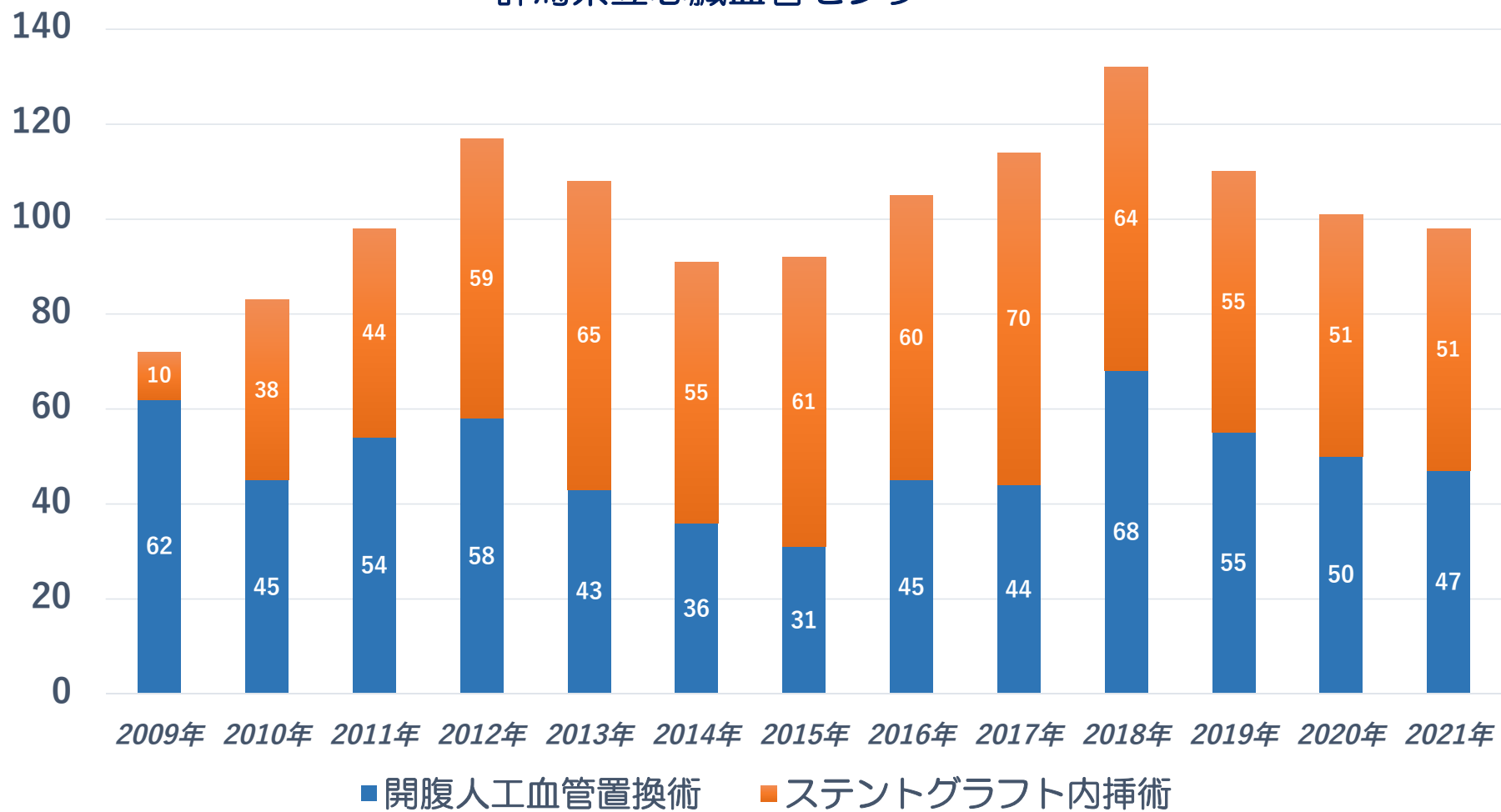
# 大動脈瘤・解離・破裂

# 大動脈インターベンション

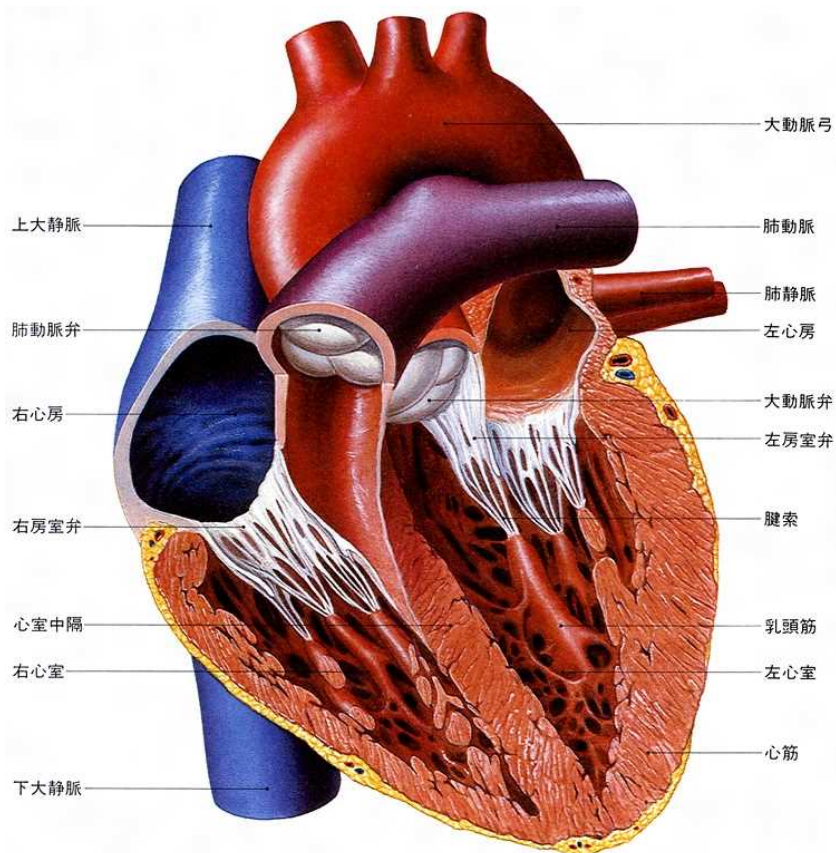




## 腹部大動脈瘤ステントグラフトと開腹人工血管置換術の手術件数 群馬県立心臓血管センター



# 構造的心疾患 SHD : structural heart disease



## ◎構造的心疾患 SHD : structural heart disease

經力テーターの大動脈弁置換術 (TAVR / TAVI)

經皮的僧帽弁接合不全修復術

經皮的心房中隔欠損閉鎖術

經皮的卵円孔閉鎖術

經皮的動脈管閉鎖術

經皮的左心耳閉鎖術

經皮經靜脈的僧帽弁交連切開術 (PTMC)

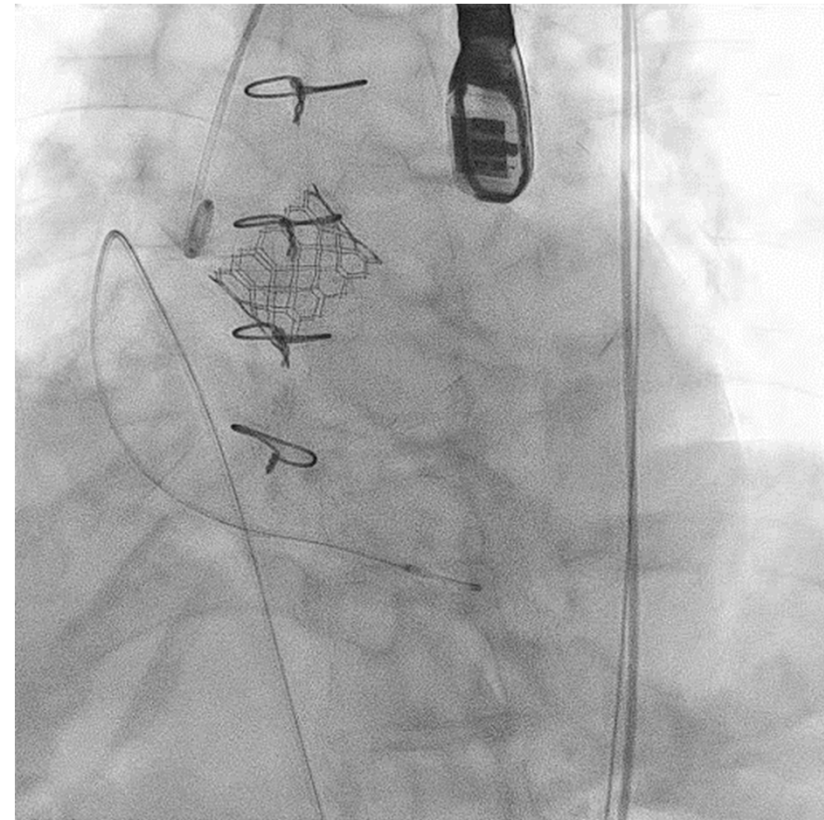
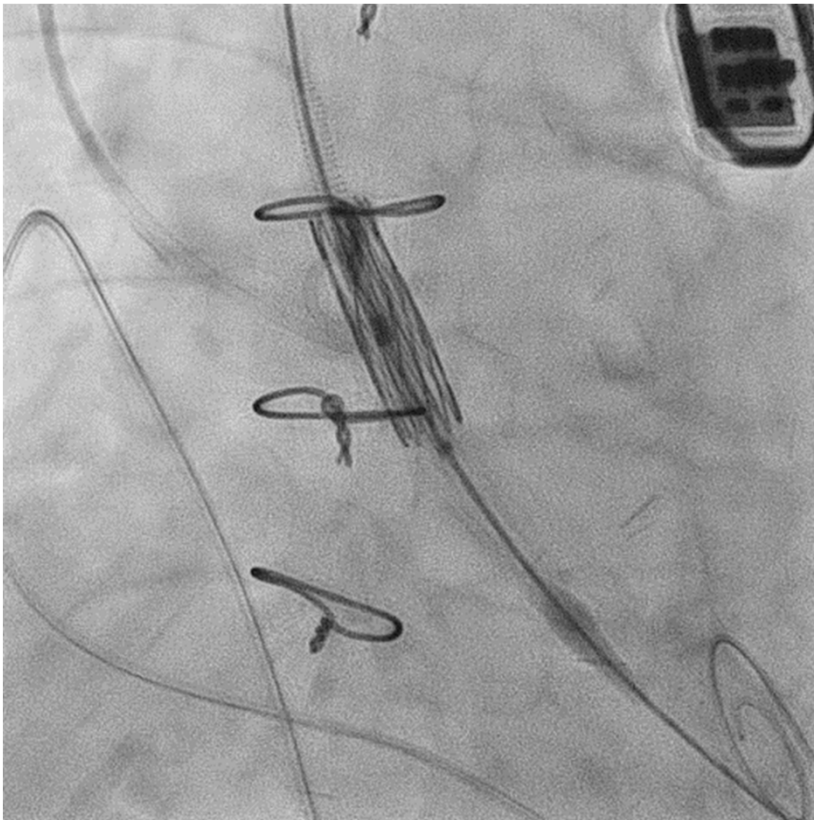
經皮的中隔心筋燒灼術 (PTSMA)

# 経カテーテル的大動脈弁置換術

TAVI: transcatheter aortic valve implantation

TAVR: transcatheter aortic valve replacement

2014年12月より開始  
総数 480例 (2022年9月現在)



# 経皮的僧帽弁接合不全修復術

# MitraClip

2021年9月より開始

## MitraClip



心房中隔穿孔  
およびSGC挿入



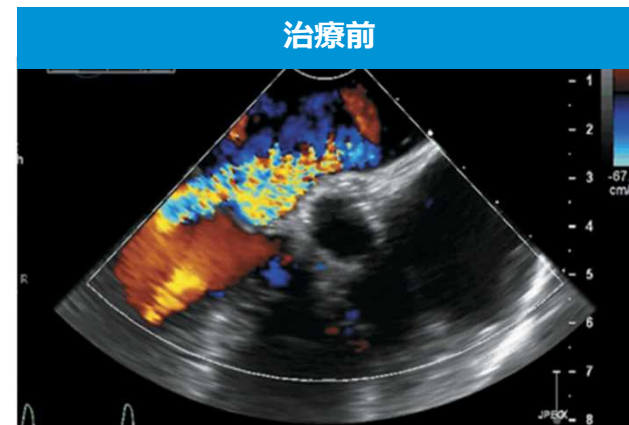
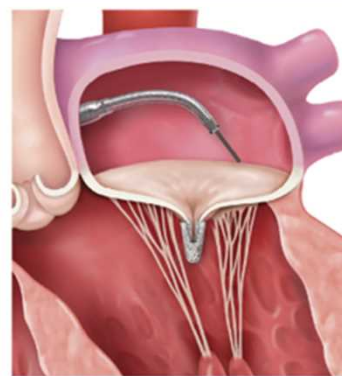
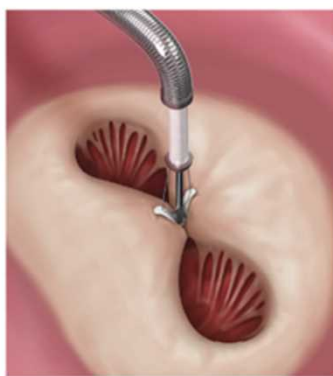
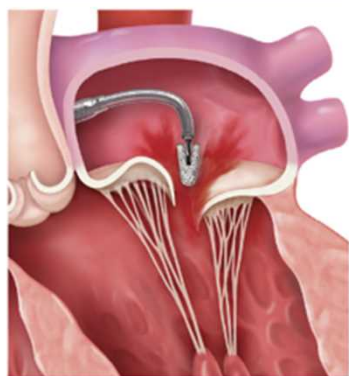
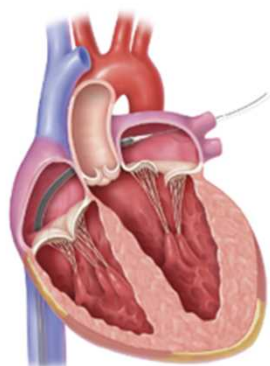
CDS挿入、  
クリップを僧帽弁に  
向け操作



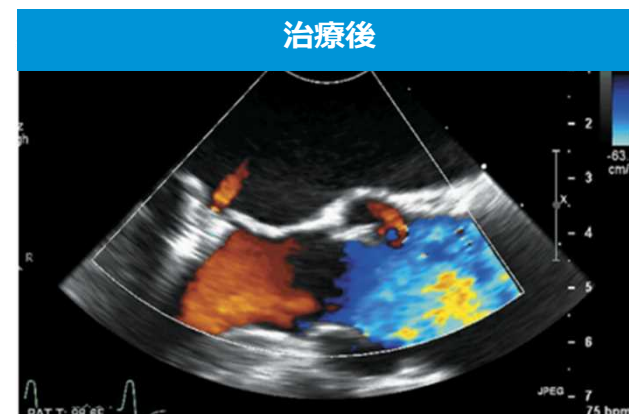
弁尖の把持、  
評価および  
血行動態の確認



留置前アセスメント  
に問題が無ければ、  
留置を行う



治療前

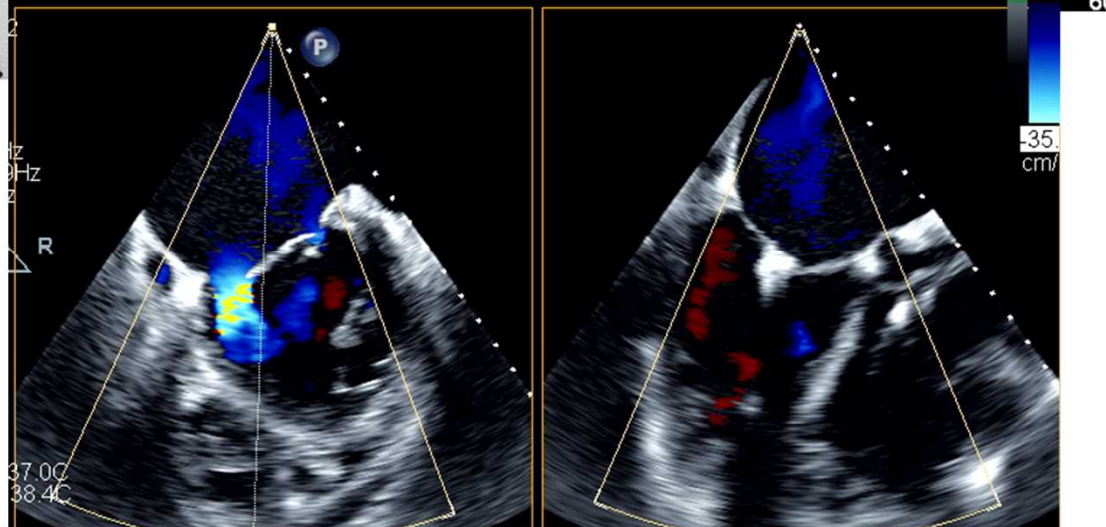
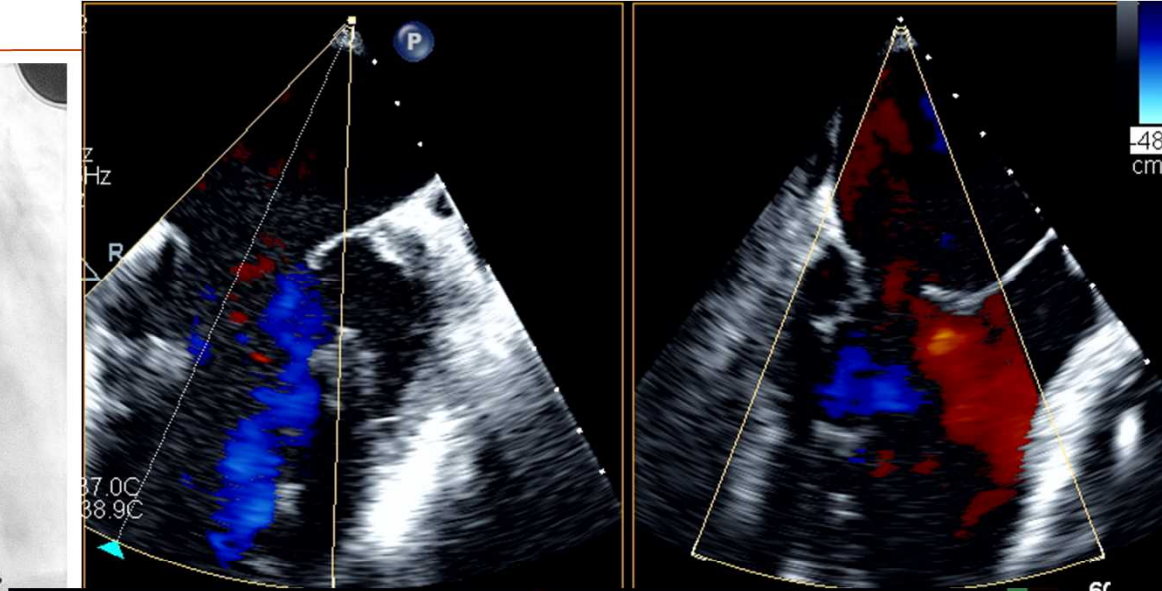
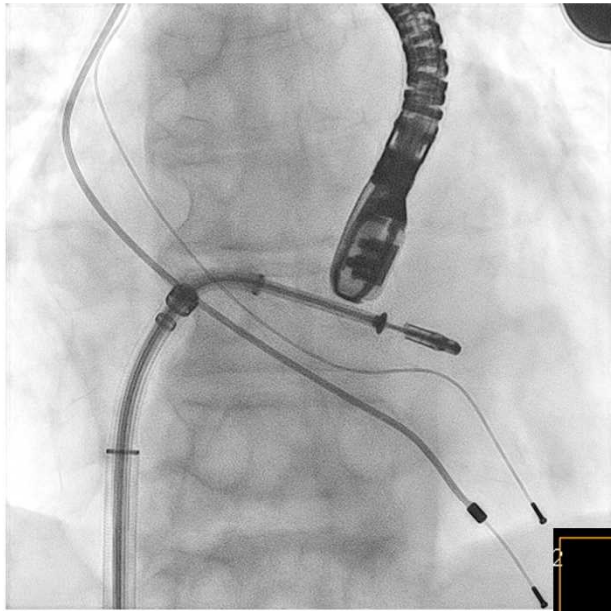


治療後

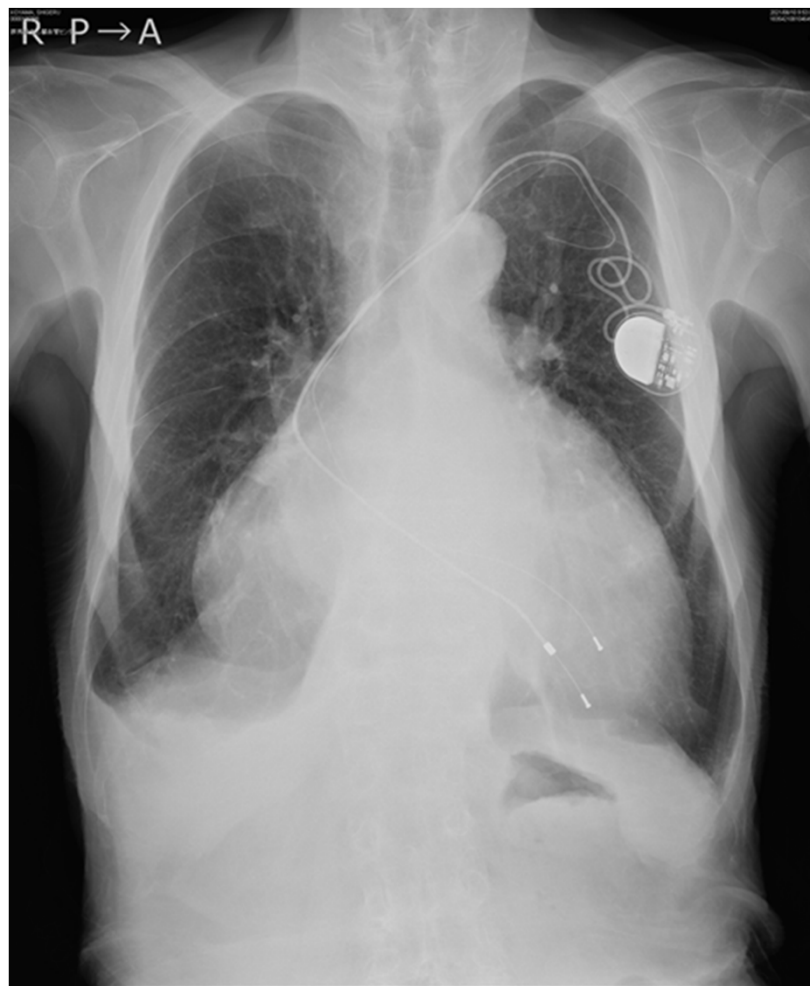
**クリップ留置後にMR減少を確認**

Images courtesy of Dr. Paul Sorajja at Abbott Northwestern.

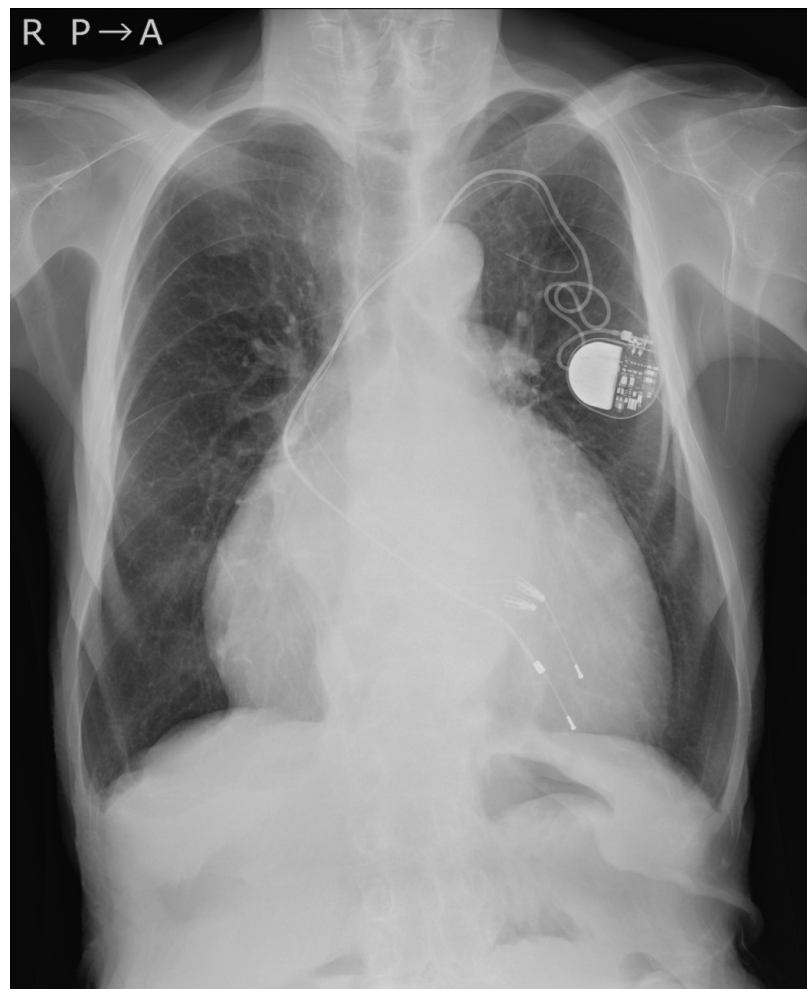
# 經皮的僧帽弁接合不全修復術 MitraClip



薬物療法後退院時



薬物療法+カテーテル治療(MitraClip)後

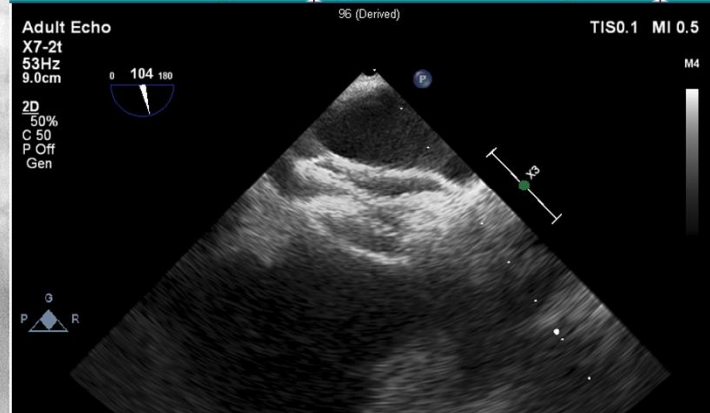
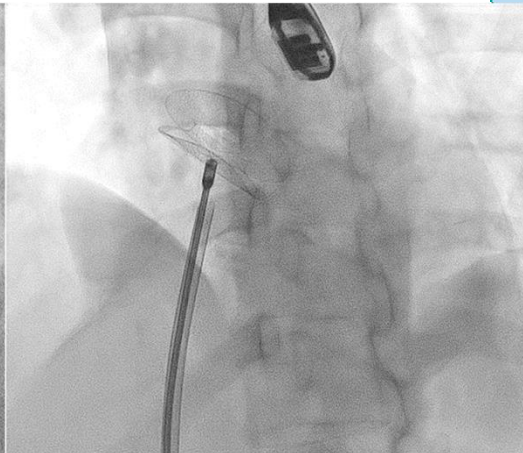
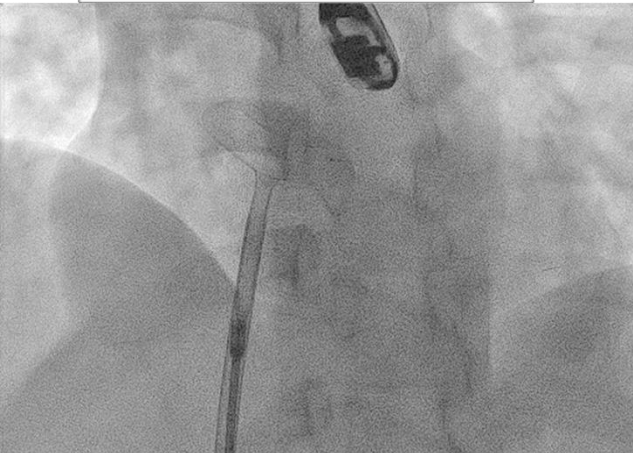
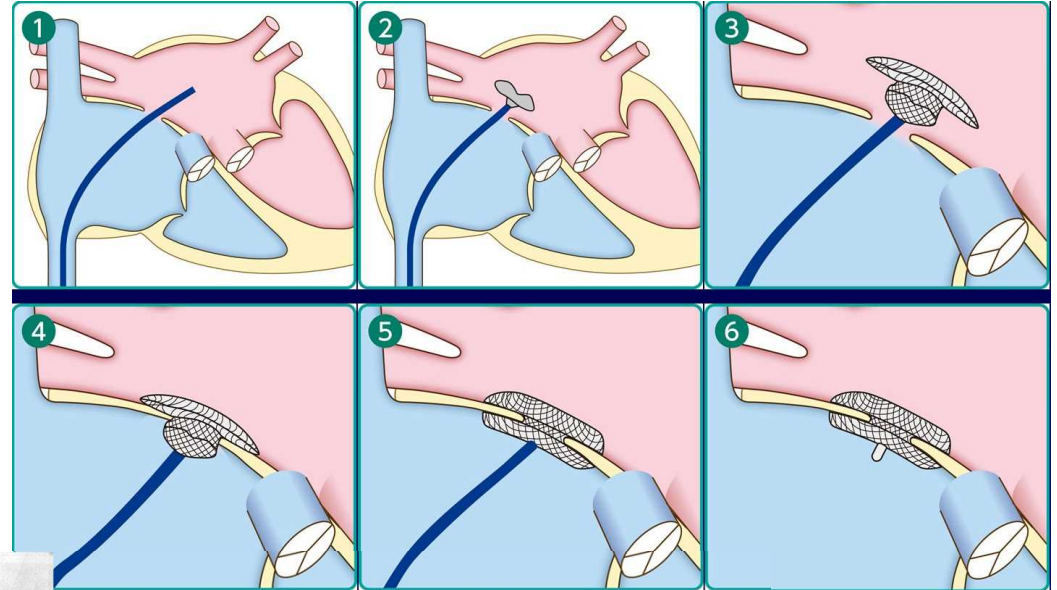
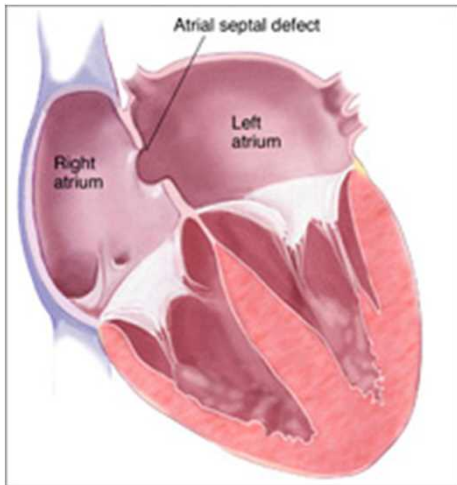


# 先天性構造的疾患に対するカテーテル治療

2018年6月より開始

KR1

## 経皮的心房中隔欠損・卵円孔開存閉鎖術 動脈管開存症閉鎖術

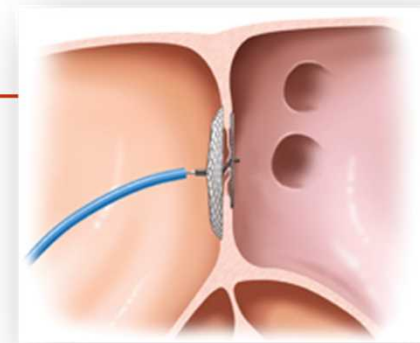
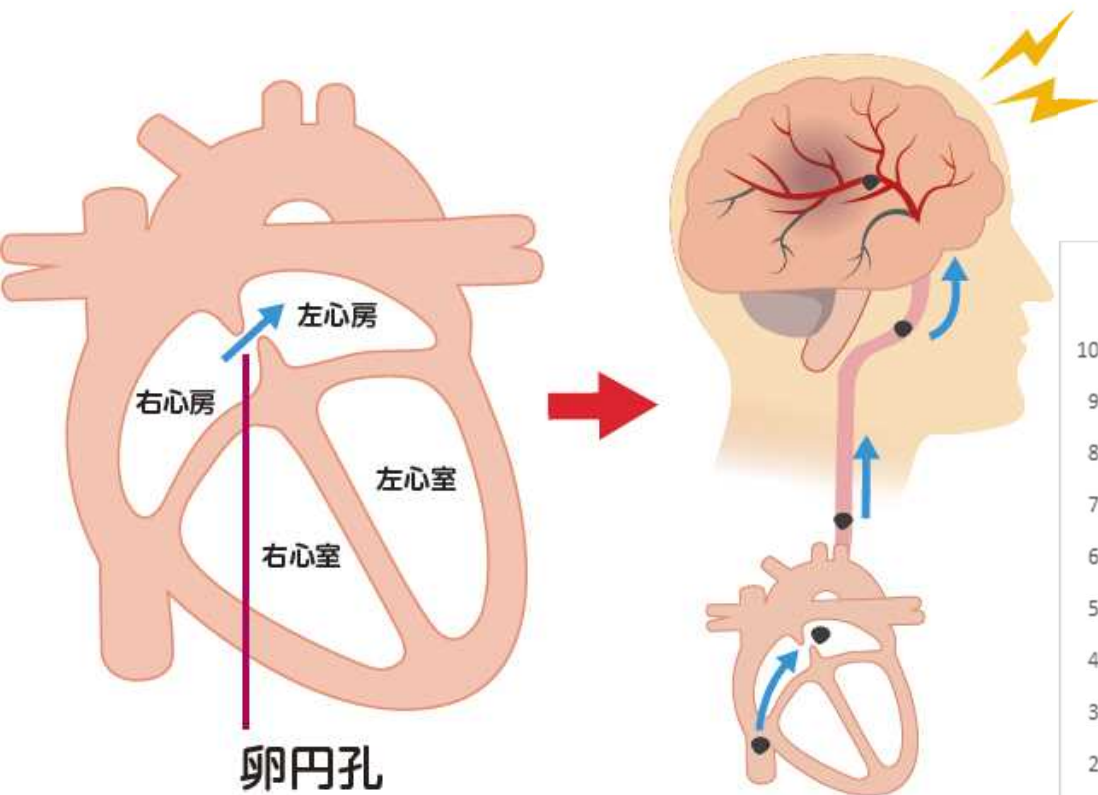




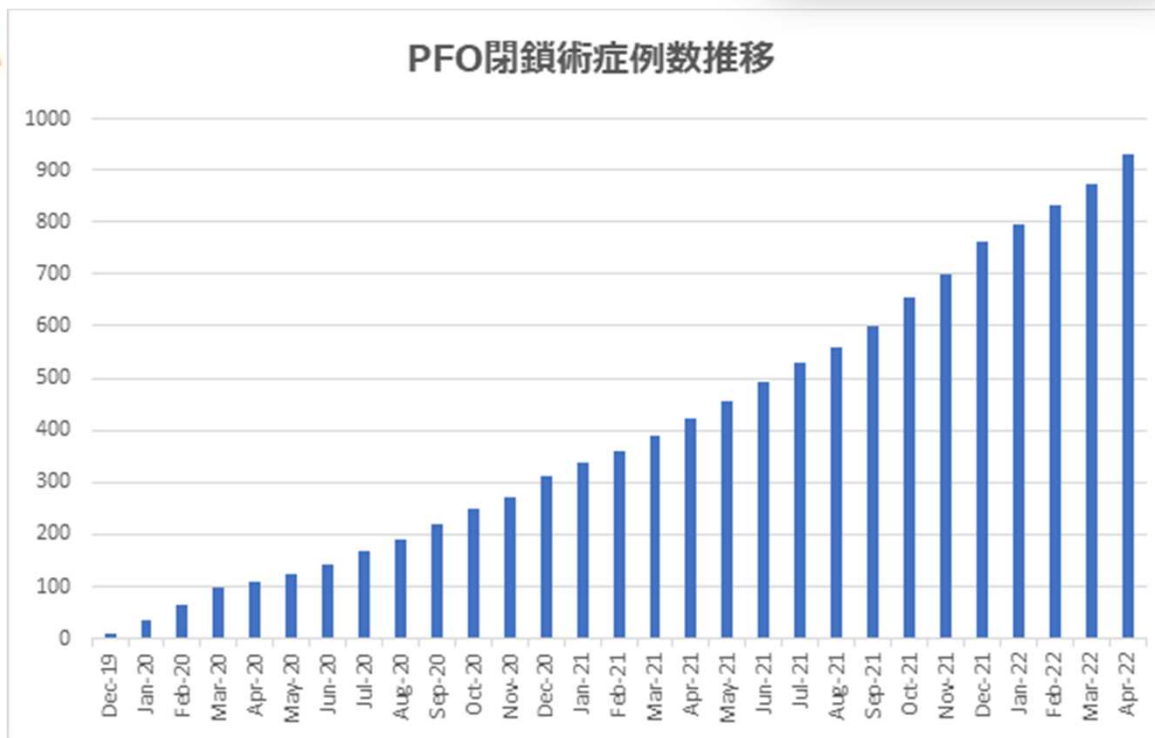


# 奇異性脳塞栓症再発予防に対する 卵円孔(PFO)閉鎖術

2019年12月より保険適応



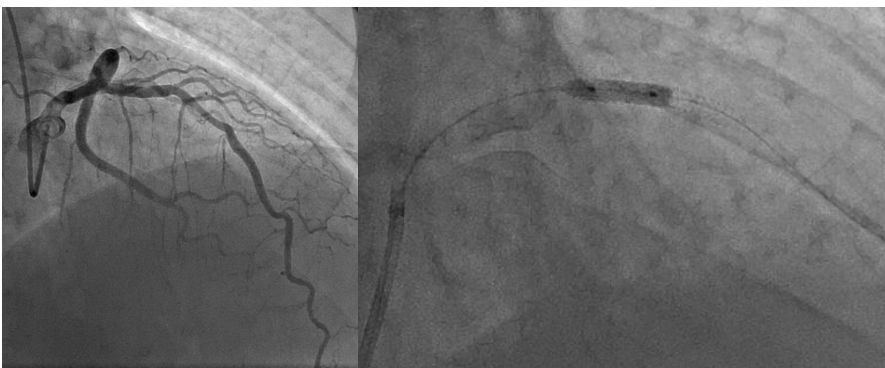
PFO閉鎖術症例数推移



# 循環器内科第一部（虚血部門）（2021年度治療実績）

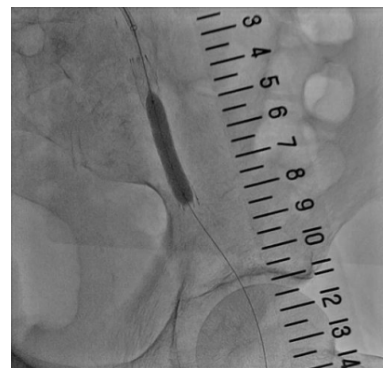
## 経皮的冠動脈形成術

PCI : 602cases (緊急・準緊急 : 184)



## 末梢血管形成術

EVT : 98cases



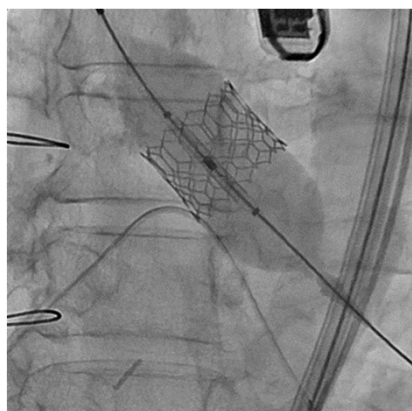
## 大動脈ステントグラフト内挿術

EVAR/TEVAR : 85 (53/32) cases



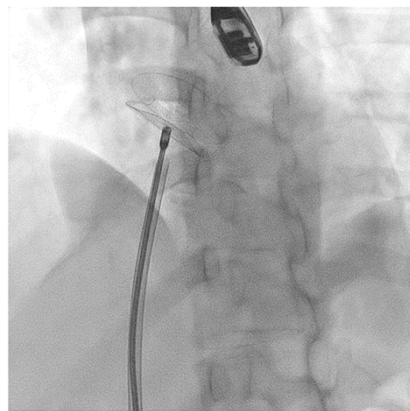
## 経カテーテル的大動脈弁置換術

TAVI 92 cases



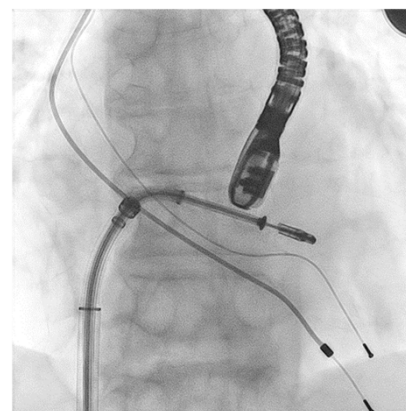
## 先天性構造的心疾患

インターベンション : 18cases  
(心房中隔欠損症・動脈管開存症等)



## 経皮的僧帽弁接合不全修復術

MitraClip 10 cases



## その他の血管内治療

コイル塞栓術  
PTAV PTMC等 : 61cases

# 循環器内科第一部（虚血部門）

## 心臓・血管 低侵襲カテーテル治療

---

- ✓ 虚血性心疾患（急性心筋梗塞・狭心症）  
冠動脈インターベンション（PCI）
- ✓ 閉塞性動脈硬化症（総腸骨動脈- 浅大腿動脈～膝窩動脈狭窄、腎動脈狭窄）  
末梢動脈インターベンション（EVT）
- ✓ 大動脈瘤（腹部大動脈瘤・胸部大動脈瘤）  
ステントグラフト内挿術（EVAR）
- ✓ 構造的な心疾患（大動脈弁狭窄症 心房中隔欠損症 僧帽弁閉鎖不全症 等）
  - 経カテーテル大動脈弁留置術（TAVR）
  - 経皮的な心房中隔欠損閉鎖術（ASO）
  - 経皮的な動脈管閉鎖術（ADO）
  - 経皮的な僧帽弁接合不全修復術（Mitra Clip）
- ✓ 急性動脈閉塞・静脈血栓症 その他  
血栓除去術、静脈フィルター留置、コイル塞栓術等

# 病診連携

短期間で速やかに“低侵襲かつ質の高い治療”を提供することを目指しています  
急性心筋梗塞などの緊急症例に対しては365日/24時間体制で対応しています



先生方の治療オプションとしてご利用ください