

群馬県立心臓血管センター

地域医療連携たより

No.

57

当センターは《地域医療支援病院》です。



目次

- ▶ コメディカルコーナー
《臨床工学課より／心臓植込み型デバイスの管理》
- ▶ 第73回症例検討会【学術講演会】のご報告
- ▶ 令和2年10月度外来担当医一覧表

群馬県立心臓血管センター
地域医療連携室

〒371-0004 群馬県前橋市亀泉町甲 3-12
TEL:027-269-7455 (内線 2040・2043) / FAX:027-269-7286
URL:<https://www.cvc.pref.gunma.jp/>

令和2年10月発行

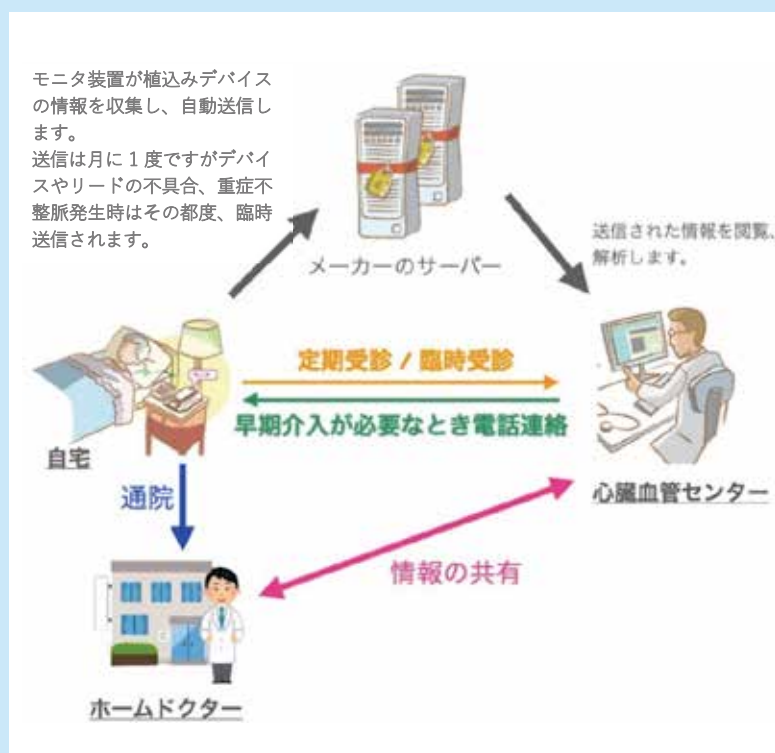
コメディカル コーナー

臨床工学課より

心臓植込み型 デバイスの管理

私たちの臨床工学技士の業務のうち個々の患者さんと長期にわたり関わりを持つ心臓植込みデバイス業務について紹介します。

心臓植込み型電気デバイス(CIEDs)の遠隔モニタリングについて



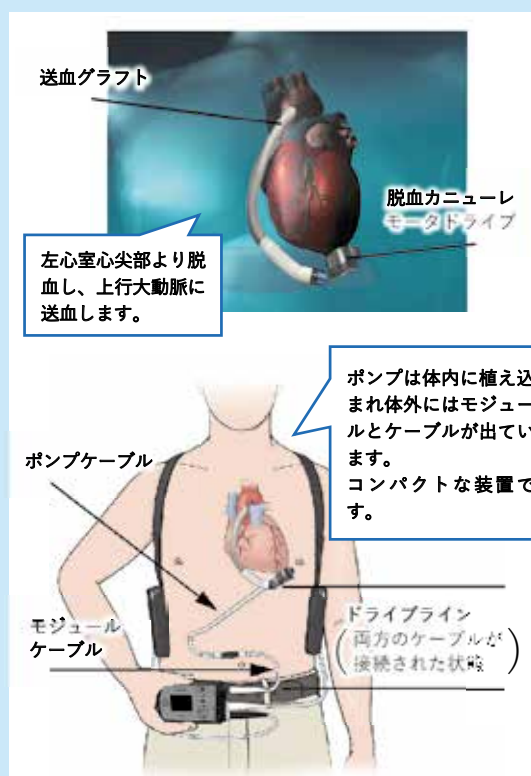
はじめに、ペースメーカーをはじめとする心臓植込み型電気デバイス(CIEDs)の遠隔モニタリングについて紹介します。遠隔モニタリングは、図に示すように患者さんの寝室にモニタを設置して行います。送信は月に1度、緊急性の高いデバイス不具合や不整脈が発生した場合は臨時で送信され、私たちが解析、確認し結果を医師に報告しています。本法の最大の利点は、装置異常や不整脈の発生、心不全傾向などを早期に発見することが可能な点です。また、遠隔モニタリングを行うことでデバイス外来の間隔を延長することも可能です。Covid-19が流行しておりますが、当院では遠隔モニタリングを導入されている患者さんについては外来を延期する工夫も行なっています。当院では現在、月に約600人の遠隔モニタリングを行っています。遠隔モニタにより電磁干渉による心停止、リード断線、電池早期消耗、不適切作動等を早期に発見し、早期対処に繋げることができました。

▲遠隔モニタリング管理

植込み型補助人工心臓の管理について

植込み型補助人工心臓の管理について紹介します。本装置は心移植までのブリッジとして用いられる装置です。私たちは、植込みから装置の操作に関わり、植込み後は装置の管理に加え、患者さんや、患者さんの家族へ装置の取り扱いについての指導やテスト、自宅の環境調査、公共交通機関を利用した移動練習など、その業務は多岐に渡ります。また外来は週に1度のペースで来院いただき、装置のメンテナンスを行っています。補助人工心臓の管理は、医師、看護師、リハビリと多職種で行います。各職種のスペシャリティを生かしつつ情報共有に務め、きめ細やかな管理に努めています。これまで植込み型補助人工心臓を8名の患者さんに植込みました。そのうち2名の方が心移植を行い、元気に生活されておられることは私たちの最大の喜びであります。

今後も高度な医療機器と患者さん、医療スタッフとの橋渡しとなり安全かつ効果的に装置が使用出来るようスキルアップを重ねて参ります。機器に関しまして不明な点などございましたらお気軽にご連絡下さい。



第73回

症例検討会【学術講演会】のご報告

2020年9月11日（金）に群馬県立心臓血管センター講堂にて開催いたしました。



令和2年9月11日（金）、当センター講堂にて、第73回症例検討会【学術講演会】を開催いたしました。新型コロナウイルス感染症の予防のため、地域医療連携室主催の行事を自粛させていただいておりますため、この度の学術講演会は、今年度初の開催となりました。

当日は、診療のお忙しい中、12名の先生方にご参加いただきました。

講演は Web 形式で行い、愛知県安城更生病院 循環器内科 循環器診療部長の植村祐介先生うえむらゆうすけから『地方の市中病院から見る、心不全という common disease の地域連携』の演題でご講演いただきました。

当院では初めての web による症例検討会【学術講演会】の開催で、至らない点もございましたが、あ



←植村祐介先生との質疑の様子

たかく見守りいただき無事開催することができました。

今後も、症例検討会や学術講演会の開催を予定しておりますが、新型コロナウイルスの感染状況により、開催形式や感染予防策を検討して参ります。開催時期が近づきましたら、ご案内いたしますので、よろしくお願い申し上げます。



当日の感染対策について

今回、コロナ禍の開催ということで、“群馬県のイベント実施のガイダンス”のマニュアルに従って開催させていただきました。会場内のソーシャルディスタンスの確保・マスクの着用と手指消毒の他、ご参加の先生方には、検温や健康状態申告書（群馬県の様式をもとに作成）のご提出もお願いいたしました。快くご協力いただきましたことに対し、職員一同感謝申し上げます。



群馬県立心臓血管センター 外来担当医一覧表

※業務都合等で変更となる場合もありますので、確認のうえ御連絡ください。

令和2年10月1日 現在

診療科		医師名	月	火	水	木	金	診療科	医師名	月	火	水	木	金		
循環器内科	虚血性疾患門	かわくち れん 廉	●	●			●	心臓血管外科	えづれ まさひこ 江連 雅彦		●	第1除く	←9:00～			
		くりばら じゅん 栗原 淳	●			第1,3			やまだ やすゆき 山田 靖之			第3除く				
		やの ひでき 矢野 秀樹			第1,3 第5	第2,4			※受付12:30～ (急患を除く)	ほしの じょうじ 星野 丈二			●			
		たかぎ ゆうすけ 高木 祐介			第2,4	第1,3 第5			おかだ しゅういち 岡田 修一			第2除く	←第1週のみ 10:00～			
		みやいし ゆうすけ 宮石 裕介		●			●		かねこ たつお 金子 達夫			●				
		きのした さとし 木下 聡			第1,3 第5				下肢静脈瘤	はせがわ ゆたか 長谷川 豊			第4除く	第1,3 第4		
		おおしま しげる 大島 茂			●	●			外消化器外科	おぎはら ひろし 荻原 博			●		●	
		ほしざき ひろし 星崎 洋		●			●			すずき じゅんこ 鈴木 純子	●			●		
		とやま たくじ 外山 卓二			第1,3 第4,5					すとう としなが 須藤 利永		●				
		ないとう しげと 内藤 滋人	●	●	●	●	●			整形外科	ありた さとる 有田 覚	●		●	●	
	なかむら こうき 中村 紘規				●		すずき ひでき 鈴木 秀喜	●			●		●	●		
	みき ゆうこ 三樹 祐子	●					たけち るみ 武智 瑠美				●	●		●		
	たけ ちか 武 寛			●			循環器内科(専門外来)	あだち ひとし 安達 仁					●			
	ごとう こうじ 後藤 貢士	●				●		糖 尿 病			あだち ひとし 安達 仁			●		
	ささき たけひと 佐々木 健人					●		糖 尿 病 糖 養 指 導			むらた まこと 村田 誠				●	
	みなみ けんたろう 南 健太郎	●						弁膜症・ 肺高血圧症・ 成人先天性 心疾患			やました えいじ 山下 英治	●				
	まし しゅうへい 岸 翔平		●					心 不 全	やました えいじ 山下 英治			●			第2,4	
	よしむら しんご 吉村 真吾					●		高 血 圧	あだち ひとし 安達 仁				●			
	おかざき よしのり 岡崎 善則		●					パースメーカー	おの ぜんべい 小野 善平							
	ささき わたる 佐々木 渉					●			ないとう しげと 内藤 滋人				第2	第2		
あだち ひとし 安達 仁	午後	●		●				みき ゆうこ 三樹 祐子					第3			
むらた まこと 村田 誠			●					うぶかた さとし 生方 聡					第4			
診療科	医師名	月	火	水	木	金	診療科	医師名	月	火	水	木	金			
新患者来	循環器内科 担当医	午前8時30分～11時														
		●	●	●	●	●										

1 受付時間は、午前8時30分～11時までです。

なお、予約再来の方は、午前8時15分から受付いたします。

【外来休診日】

土曜、日曜、祝日
年末年始(12/29～1/3)

2 紹介状持参の患者さんは、初診・再来にかかわらず、総合受付6番(地域医療連携窓口)で受付いたします。

3 当院は「紹介型外来」を行っており、紹介状持参の患者さんを優先して診療いたします。

地域医療連携室では、先生方から事前に患者情報を御連絡いただいたうえで、診察日時を予約いたします。FAX用診察申込書またはFAX用検査予約申込書<MRI・CT・シンチグラム・骨密度(DXA法)>を御利用ください。

円滑に診療を進めるためにも、事前予約を御活用ください。

なお、午後5時以降、または休診日にお送

りいただいたFAXへの対応は、翌日または休診日明けとなります。

あらかじめ、ご了承ください。

患者さんの待ち時間を少なくするために、御協力をお願いいたします。