

# 後期研修医募集



群馬県立心臓血管センター

## 心臓血管センターの後期研修

心臓血管センターの後期研修制度は、平成8年から開始し、すでに19年の歴史があり、心臓血管センターで後期研修を終えた医師が各地で活躍しています。

循環器内科の研修課程では、バランスのとれた循環器内科医を育成することを基本理念としています。そのため、当センターにおける研修期間は3年間とし、最初の2年間は虚血、核医学、心臓リハビリテーション、不整脈の各々のグループで研修を行い、最後の1年間は研修医本人が希望するグループで研修を行うことが特徴です。心臓カテーテル検査はもとより、PCIやAblation、CRT-D 植え込みのオペレーターとして検査・治療技術、核医学的診断能力、運動療法や生活習慣に介入する心臓リハビリテーションの考え方を3年間で習得し、総合的な循環器内科医を目指すことを目標としています。

心臓血管外科でも同様の理念に基づき、最初の1年間で循環器疾患全般に関する診断、治療の基本を習得した上で、2年次以降は専門的高度診断技術や手術手技の習得を目指します。

さらにシニアレジデントとして2年間の研修を行うことができ、専門医への近道を用意しています。 ※ シニアレジデントは、5年以上の臨床経験を有すれば、レジデント修了者でなくても応募可能です。

## 病院概要（26年度）医師構成は27.4.1時点

病床数 240床

延入院患者数 52,006人（143人/日）

延外来患者数 82,485人（338人/日）

### 診療科目

循環器科、心臓血管外科、内科、外科、消化器科、整形外科、麻酔科、放射線科、リハビリテーション科

### 医師の構成

医師数 48名

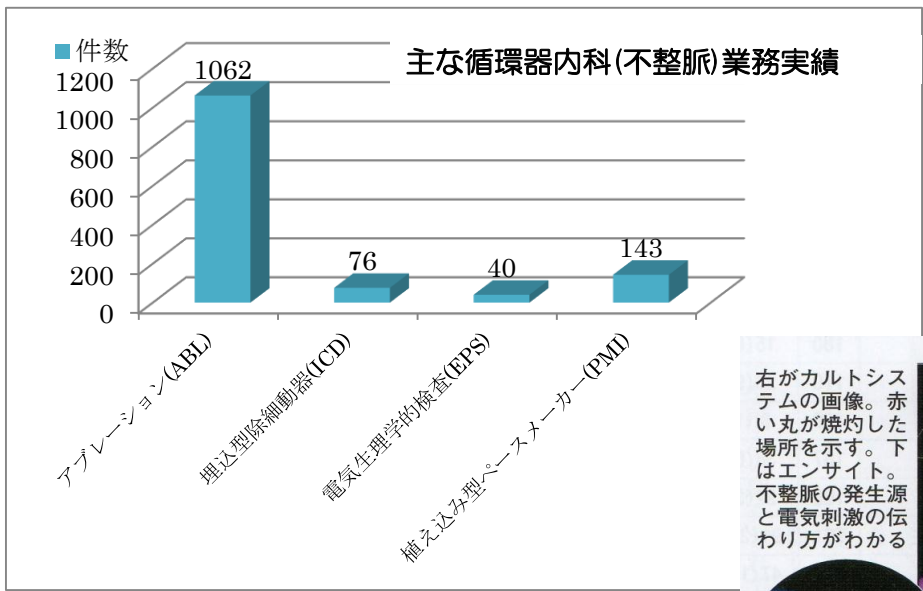
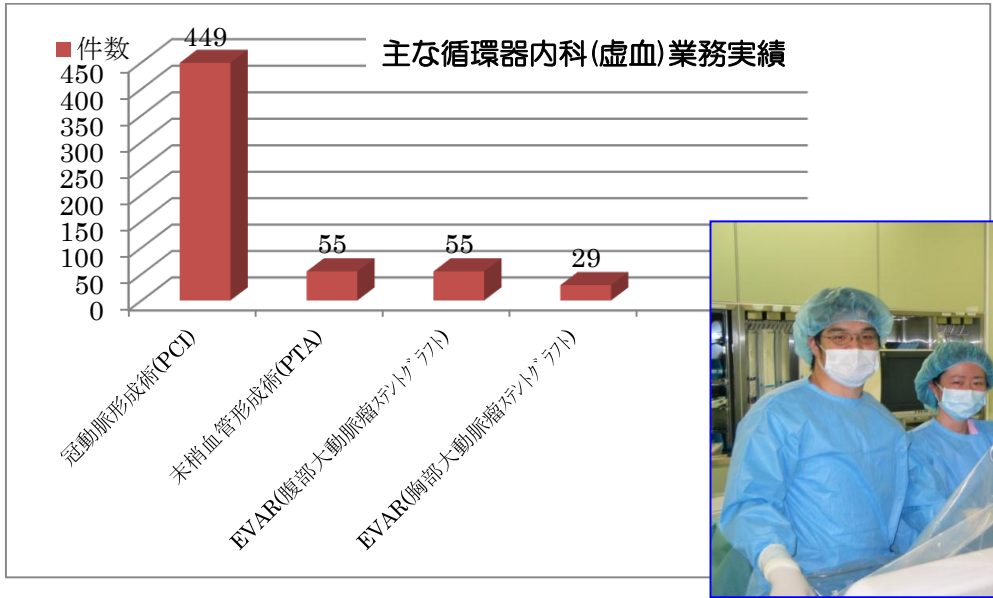
循環器科 34名（うちレジデント4名、シニアレジデント9名）

循環器内科	26名
虚血	5名
心臓リハビリテーション	2名
不整脈	13名（シニアレジデント7名）

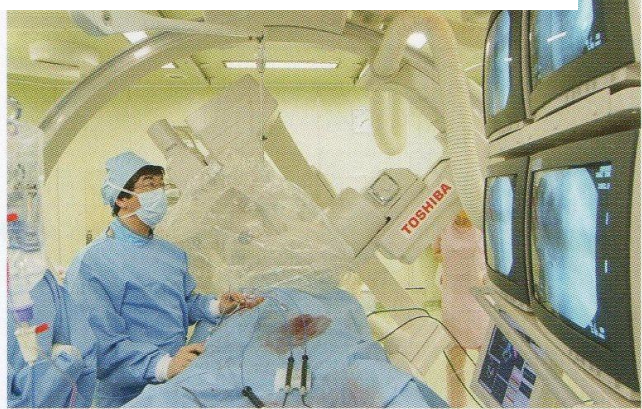
心臓血管外科 8名（うちシニアレジデント1名）

内科（健康指導局）	2名	外科	3名
麻酔科	4名	整形外科	3名
放射線科	2名		

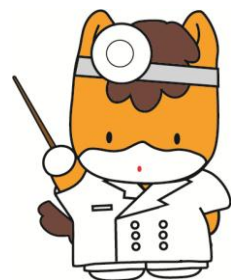
# 心臓血管センターの診療実績 (2014年)

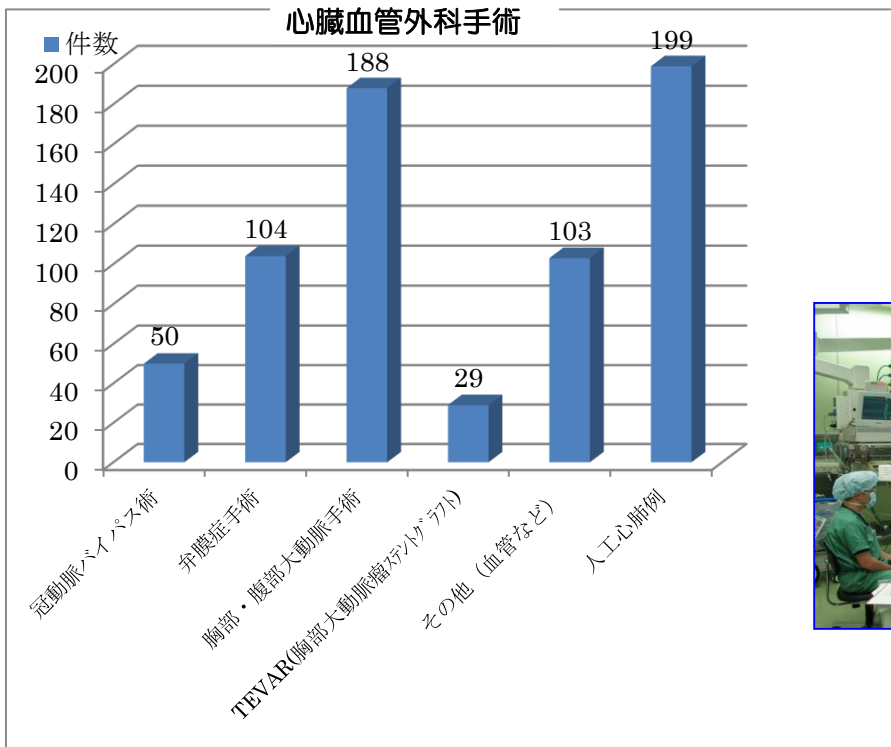


カルトシステムを利用したカテーテルの様子

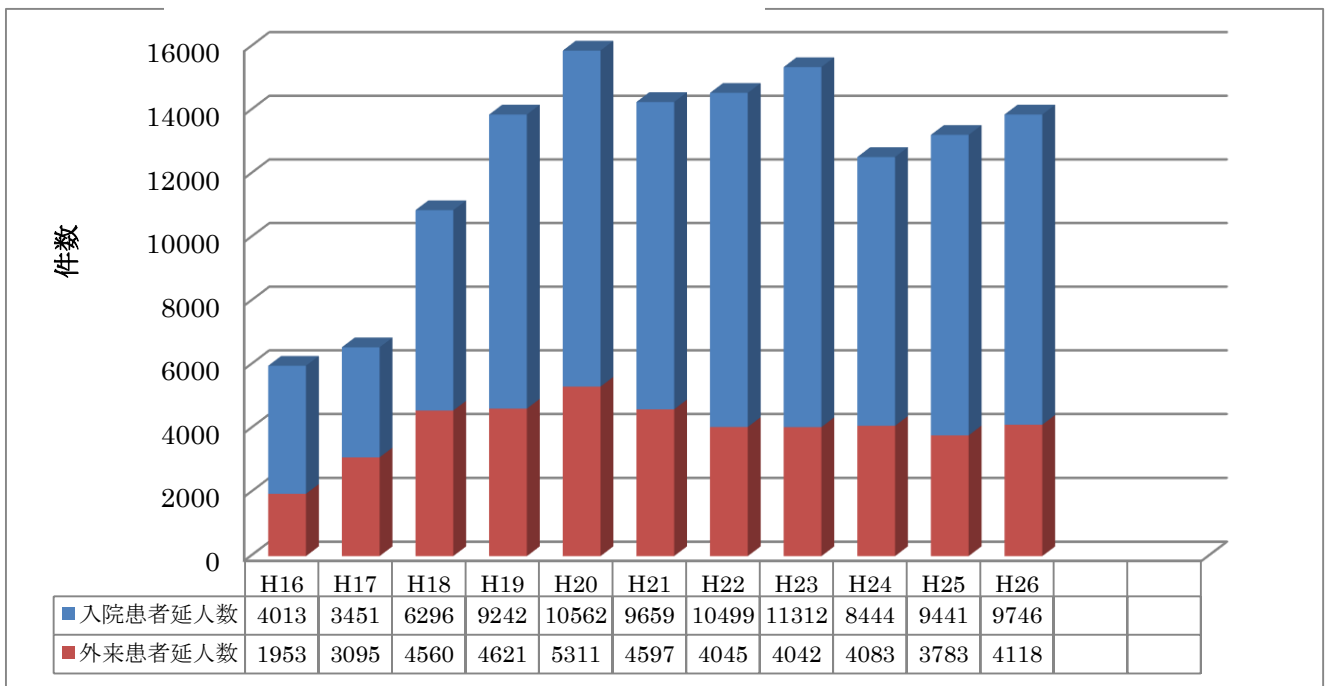


モニター画面を見ながらカテーテルを操作してマッピングする (群馬県立心臓血管センター)





### 心臓リハビリテーション参加者延人数



## 諸検査件数（2014年）

### 生理検査

トレッドミル運動負荷試験	991件
加算平均心電図	300件
ホルター心電図	1,149件
心エコー（TTE）	10,015件
心エコー（TEE）	1,013件



### 臨床工学

I ABP	56件
PCPS	8件

## 3年間の臨床実績事例（循環器内科レジデント）

### <入院患者数>

総数	726例
死亡数	9例
剖検例	2例

### <検査・治療>

1 心臓カテーテル検査総数	638例
A. CAG	469例
B. PCI	162例
C. PTA	11例
2 EPS総数	36例
A. Ablation	27例
B. ICD	2例
C. PM	19例

### <疾患別>

1 循環器疾患	680例
A 冠動脈疾患	391例
（急性心筋梗塞	36例）
B 不整脈	57例
C 弁膜症	58例
D 大動脈疾患	31例
F 心不全	56例
G 心筋症	20例
2 脳血管疾患	4例
3 呼吸器疾患	22例
4 消化器疾患	10例
5 その他	27例

## 3年間の臨床実績事例（心臓血管外科レジデント）

	症例数	術者
CABG	124例	
弁置換術	139例	1例
大血管（胸部）	97例	
大血管（腹部）	73例	22例
その他の開心術	26例	5例（ASD）
末梢血管	80例	44例
カテーテル検査	10例	
その他	33例	25例（気切）

## レジデント受入状況

心臓血管センターでは平成8年6月以降、平成27年4月まで循環器内科46名、心臓血管外科2名、消化器外科2名を受け入れています。また、出身大学は全国各地から受け入れています。

群馬大学	獨協医科大学	自治医科大学	岩手医科大学	帝京大学	
金沢大学	福井医科大学（現福井大学）	北海道大学	弘前大学	昭和大学	
杏林大学	山梨医科大学	信州大学	金沢医科大学	東海大学	鳥取大学
九州大学	富山医科薬科大学（現富山大学）	千葉大学、			

## 処遇 後期研修医の処遇です

- (1) 身 分 期限付任用職員
- (2) 勤務時間 1日7時間45分 週38時間45分
- (3) 有給休暇 年間20日
- (4) 基本月額  
レジデント 478,000円（1年目）、508,000円（2年目）、538,000円（3年目）  
シニアレジデント 608,000円（1年目）、638,000円（2年目）
- (5) 社会保険 <1年次> 健康保険、厚生年金保険、雇用保険  
<2年次> 地方職員共済組合に加入
- (6) その他
  - ・住居手当、通勤手当相当額は別途支給
  - ・時間外勤務、休日勤務、宿日直は勤務実績に基づき加算

## 問い合わせ・連絡先

平成28年度採用に関する照会・問い合わせはこちらまで。見学も随時可能です。

TEL：027-269-7455 星崎（循環器内科）まで  
E-mail：resident@cvc.pref.gunma.jp